

GW FAIR 2018

ゴールデンウィークフェア開催

ROMANS エリア 厳選物件特集

本山北町6丁目

阪急神戸線「岡本」駅徒歩3分
JR神戸線「摂津本山」駅徒歩6分

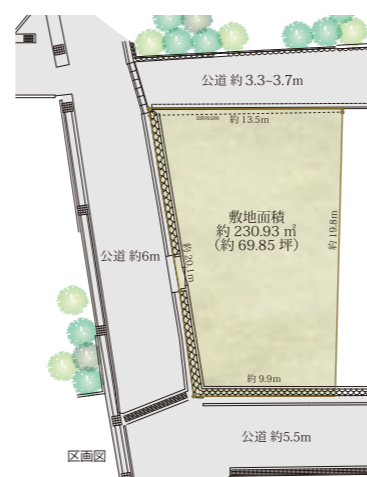
土地価格 **1億9,580万円** 分割相談可能
土地面積230.93㎡(約69.85坪)



駅近でありながら第1種低層住居専用地域。
三方角地の開放感にすっきりとした整形地。

●所在地/神戸市東灘区本山北町6丁目●交通/阪急神戸線「岡本」駅徒歩3分、JR神戸線「摂津本山」駅徒歩6分●用途地域/第一種低層住居専用地域●地目/宅地●私道負担/あり(道路後退部分:約3.78m)●建ぺい率/50%(角地敷により60%)●容積率/100%●道路幅員/南側公道約5.5m、西側公道約6m、北側約3.3m~3.7m●設備/上水道、下水道、ガス●権利形態/所有権●販売価格/1億9,580万円●敷地面積/230.93㎡●現況/更地●取引態様/売主

土地分譲



三井第2御影ハイッ



内装解体後のスケルトン状態になった住戸内をご見学いただけます!!

5/5(土)・6(日) 午後2時~午後4時 事前予約制
スケルトン見学会開催

本マンションだけでなく、リノベーションに興味がある方はこの機会に是非お越しください。施工現場のチェックポイント、品質の差が出る下地部分の施工説明を当社技術員(一級建築士)よりさせていただきます。普段見ることのできない部分ですので、大変貴重な機会です。是非この機会にお越しください。

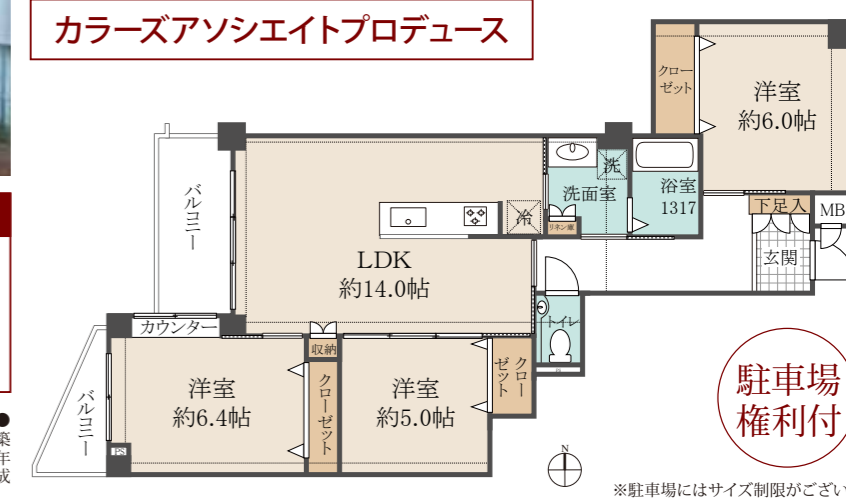
●所在地/神戸市東灘区住吉本町3丁目●交通/JR神戸線「住吉」駅徒歩5分、阪急神戸線「御影」駅徒歩8分●用途地域/第一種住居専用地域●地目/宅地●私道負担/なし●建ぺい率/60%●容積率/150%●構造/鉄筋コンクリート造陸屋根地下1階付3階建●土地の権利/所有権●築年月/昭和59年7月築●専有面積/72.04㎡(敷2)●管理費/8,860円(月額)●修繕積立金/10,680円(月額)●但し、修繕積立金は平成31年3月分まで22,430円です。●駐車場管理費/1,500円(月額)●管理形態/全部委託●販売価格/3,680万円(税込)●現況/工事中●竣工/平成30年7月上旬(予定)●入居時期/相談●取引態様/媒介

リノベーションマンション

JR神戸線「住吉」駅徒歩5分 阪急神戸線「御影」駅徒歩8分

住居専有面積/72.04㎡(約21.79坪) 販売価格 (税込) **3,680万円**
バルコニー面積/8.50㎡(約2.57坪)

カラーズアソシエイトプロデュース



駐車場 権利付

※駐車場にはサイズ制限がございます

芦屋若宮町



阪神電鉄本線「打出」駅徒歩3分
JR神戸線「芦屋」駅徒歩13分

駅徒歩3分の芦屋フラットエリアに、
インナーテラスのある家。

コンセプトハウス いよいよ公開 事前予約制

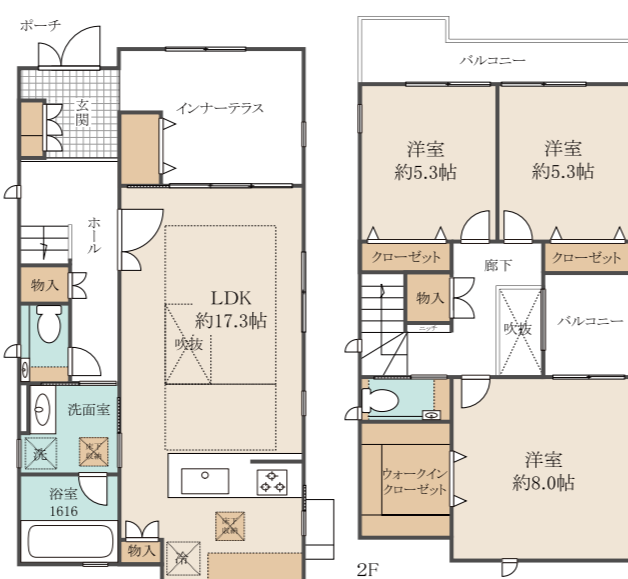
5/3(木)・4(金)・5(土)・6(日)
午前11時~午後5時

現地案内会開催

車でお越しの場合は、近くのコインパーキングをご利用下さい。
(現地までお越しいただければコインパーキングご案内いたします。)

新築一戸建て分譲

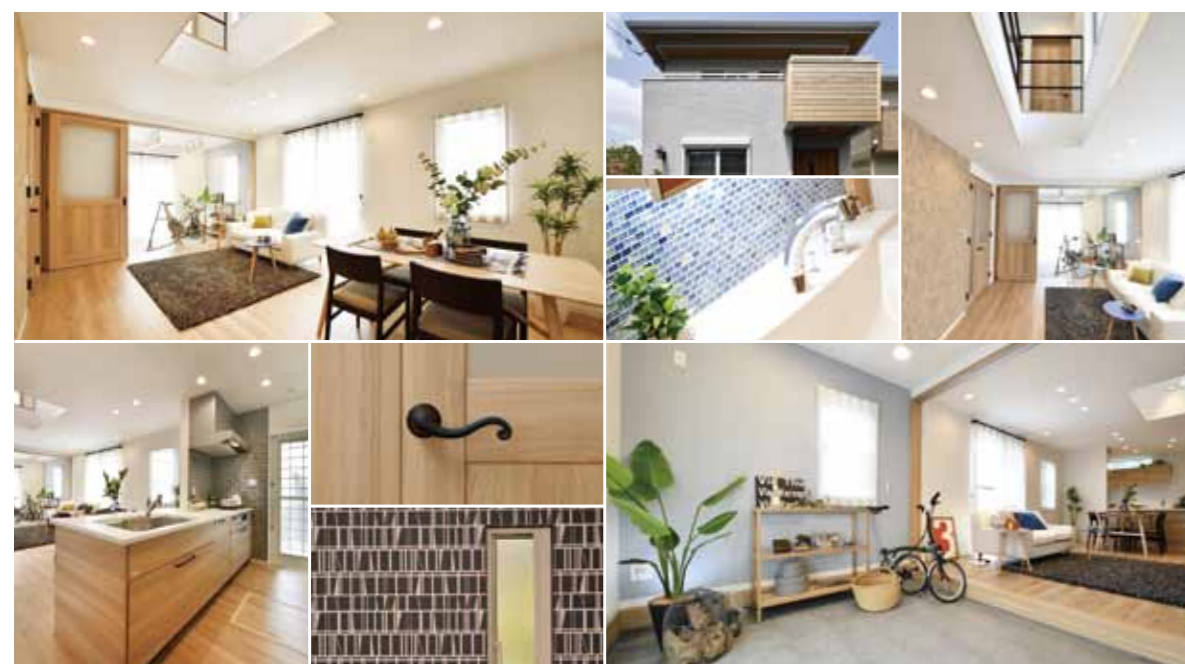
カラーズアソシエイトプロデュース



土地面積/109.55㎡(約33.13坪) 販売価格 (税込) **6,480万円**
延床面積/105.86㎡(約32.02坪)

コンセプトハウスご案内図

カーナビご利用の際は「芦屋市若宮町6-7」をご入力ください。

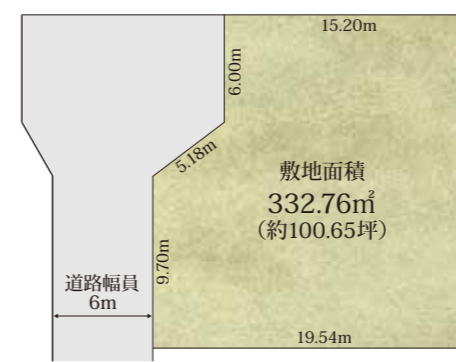


●所在地/芦屋市若宮町50番1●交通/阪神電鉄本線「打出」駅徒歩3分、JR神戸線「芦屋」駅徒歩13分●用途地域/第一種中高層住居専用地域●地目/宅地●私道負担/なし●建ぺい率/60%●容積率/200%●道路幅員/東側公道約6.5m●設備/上水道、下水道、ガス●権利形態/所有権●販売価格/6,480万円(税込)●敷地面積/109.55㎡●延床面積/105.86㎡●構造/木造スレート葺2階建●建築確認番号/第HK17-0309A号●竣工/平成30年5月(予定)●入居時期/相談●取引態様/媒介

芦屋東山町

阪急神戸線「芦屋川」駅徒歩13分 JR神戸線「芦屋」駅徒歩13分

土地価格 **9,780万円**
土地面積/332.76㎡(約100.65坪)



阪急・JRの2路線へ徒歩圏の高台、
風格と気品ある正統なる芦屋山手の邸宅街に。

●所在地/芦屋市東山町256番5●交通/阪急神戸線「芦屋川」駅徒歩13分、JR神戸線「芦屋」駅徒歩13分●用途地域/第一種低層住居専用地域●地目/宅地●私道負担/あり(256㎡のうち6分の1)●建ぺい率/40%●容積率/80%●道路幅員/西側私道約6m●設備/上水道、下水道、ガス●権利形態/所有権●販売価格/9,780万円●敷地面積/332.76㎡●現況/更地●取引態様/売主

土地分譲

甲南グランメール岡本

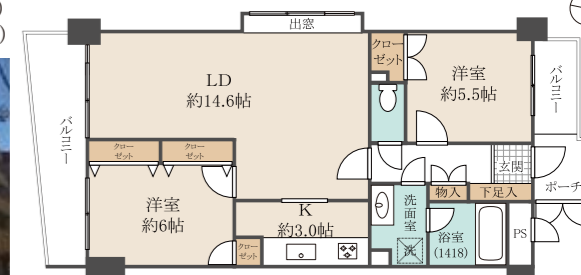
中古マンション

阪急神戸線「岡本」駅徒歩4分
JR神戸線「摂津本山」駅徒歩3分

販売価格(税込)
4,490万円

住居専有面積/65.12㎡(約19.69坪)
バルコニー面積/10.04㎡(約3.30坪)

数少ない岡本エリア駅近物件です



駐車場 権利付

カフェやスーパーなど、生活施設も充実の便利な駅近物件。

●所在地/神戸市東灘区岡本1丁目●交通/阪急「岡本」駅徒歩4分、JR神戸線「摂津本山」駅徒歩3分●用途地域/近隣商業●地目/宅地●私道負担/なし●建ぺい率/80%●容積率/300%●構造/鉄筋コンクリート造陸屋根5階建●土地の権利/所有権●築年月/平成7年9月●専有面積/65.12㎡(敷2)●管理費/10,200円(月額)●駐車場管理費/1,500円(月額)●修繕積立金/7,060円(月額)●駐車場修繕積立金/290円(月額)●管理形態/全部委託●販売価格/4,490万円(税込)●現況/空室●入居時期/相談●取引態様/媒介

リアージュ西宮門戸厄神

一棟リノベーションマンション



阪急今津線「門戸厄神」駅徒歩4分
阪急今津線・神戸線「西宮北口」駅徒歩16分

共用・専有部一棟リノベーション

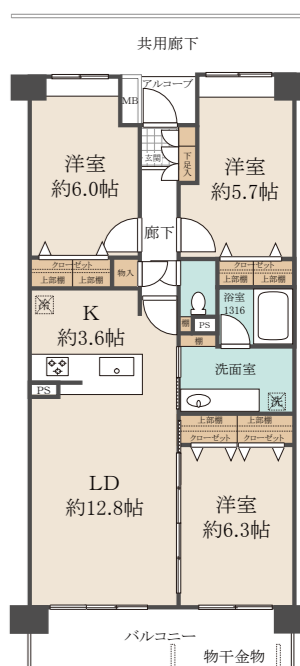
南向き・4階3LDK

住居専有面積/76.71㎡(約23.20坪)
バルコニー面積/9.45㎡(約2.85坪)

販売価格 (税込) **4,538万円**

高木北小学校
徒歩2分
(約100m)

引き戸を開け放つことで、
洋室とリビング・ダイニングの一体利用も可能。
各洋室に十分な収納スペースを確保し整頓性にも配慮。



●所在地/兵庫県西宮市野間町3-2●交通/阪急今津線「門戸厄神」駅徒歩4分、阪急神戸線「西宮北口」駅徒歩16分●構造/規模/鉄筋コンクリート造地上6階建●既存建物竣工/平成7年9月29日●管理会社/株式会社大京アステーション●管理形態/委託●駐車場/空有り[月額使用料:13,800円/台]●駐輪場/空有り[月額使用料:200円/台]●バイク置場/空有り[月額使用料:2,000円/台]●売主/株式会社リビタ●販売代理/丸紅不動産販売株式会社●販売代理/カラーズアソシエイト株式会社●入居時期/相談●インターネット月額利用料/1,900円●販売価格(税込)/4,538万円●住居専有面積/76.71㎡●バルコニー面積/9.45㎡●間取り/3LDK●管理費(月額)/12,650円●修繕積立金(月額)/9,400円●管理準備金(引渡時一括)/9,900円●修繕積立基金(引渡時一括)/399,000円

※広告有効期限/平成30年5月末

お問い合わせは 掲載物件以外にも多数ございます。
フリーダイヤル・ホームページからもお気軽にお問い合わせください。

0120-01-6855 カラーズアソシエイト 検索

ご売却物件募集中 高価買取実施中

COLORS ASSOCIATE
カラーズアソシエイト株式会社
国土交通大臣(1)0984号(公社)全日本不動産協会会員(公社)不動産保証協会会員
〒658-0072 神戸市東灘区岡本1-10-23 TEL.078-412-6855 FAX.078-412-7255
●営業時間/午前9:30~午後6:30(定休日なし)

Club Colors カラーズアソシエイト友の会 会員募集中



カラーズアソシエイトの リノベーション&リフォーム RENOVIATION&REFORM

カラーズのリフォームスタジオ 新装オープンしました

カラーズのリフォームは経験豊富なスタッフ(全員が建築士です)が現況調査からインテリアのご提案までを行います。オープン記念として、この広告をご覧の方からご注文いただいた際には、右記特典をご提供いたします。 左記フリーダイヤルもしくは右記メールよりご連絡のうえお越しください

【期間限定ご成約特典】
A アイロボット社純正「ルンバ980」
B 床置き型ハンモック
C 地震対策避難セット

各々、ご注文金額と時期に条件がございます。詳しくはスタジオにお尋ねください。
カラーズアソシエイト リフォームスタジオ
営業時間/10:00~18:00(不定休)
info-resumu@colors-associate.com